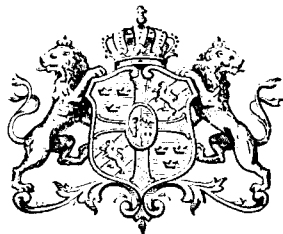


PATENT



N^o 800. ✓

BESKRIFNING

OFFENTLIGGJORD AF

KONGL. PATENTBYRÅN.

C. F. F. STEUDTNER.

ZITTAU (TYSKLAND).

Jernbjelkar för direkt golfpåläggning.

Patent i Sverige från den 20 augusti 1886.

Denna uppfinning afser en konstruktion af jernbjelkar, vid hvilka golfplankor kunna fästas direkt.

Fig. 1 å vidfogade ritning visar en sådan bjelke med pålagdt golf i sektion; fig. 2 i plan utan golf; fig. 3 och 4 äro modifikationer af fig. 1; fig. 5 är en sidovy af fig. 4 och fig. 6 en annan modifikation af bjelkkonstruktionen.

A är en valsad jernbjelke, på midten försedd med åt hvardera sidan riktade flensar *B*, afsedda att tjena till stöd för mellanbjelkarne *C*, och i sina ändar äfvenledes försedd med flensar *H*, *D* och *H*, *K*. Af dessa tjena fotflensarne *H*, *D* antingen till stöd för ett takhvalf (om det underliggande taket är hvälfdt, såsom *G* i fig. 1) eller till uppbärande af underpanelen *F*, hvilken fasthålles mellan fotflensarne och en i detta fall ofvanför hvar och en af dem anbragt mindre flens *E*. Af de öfre flensarne *H* och *K* ligger den ena (*K*) något innanför den andra och tjena till att uppbära en valsad eller gjuten jernbjelke *J*, som fästes dervid genom skrubbultar eller nitar. Denna bjelke *J* är på undre sidan försedd med en långsgående ränna och har dessutom sådan form, att dess ena sida icke ligger tätt intill bjelken *A*, utan att mellanrum uppstår, hvarigenom de genom golfbjelkarne inslagna spikarne *M* kunna nedslås, så att spetsarne krökas och intränga i den i bjelken *J* befintliga rännan.

Vid den i fig. 3 visade modifierade anordningen af bjelken *A* är flensen *K* omböjd, och bjelken *J* inskjuten i den på detta sätt bildade rännan, der den vid spikarnes *M* inslagning fasthålles.

Den i fig. 4 och 5 visade anordningen är densamma som i fig. 1, med den skilnad att bjelken *J* här är försedd med dubbla rännor för upptagande af de deri inslagna golfspikarne.

Såsom fig. 3, 4 och 5 antyda, kan äfven den undre fotflensen anordnas såsom den öfre flensen d. v. s. så, att äfven denna undre flens kan uppbära en jernbjelke *J*.

Vid den i fig. 6 visade, förändrade anordningen af jernbjelken *A* är den ena flensen *K* utelemnad och bjelken *J* genom bultar eller dylikt direkt förbunden med bjelkens *A* midtstycke.

Patentanspråk:

Jernbjelke för direkt golfpåläggning, bestående af en valsad jernbjelke (*A*), i sin ena eller båda kanter försedd med en något innanför bjelkkanten liggande flens (*K*), sträckande sig längs efter bjelken (*A*), och som uppbär en med en eller flera rännor försedd bjelke (*J*), hvilken antingen genom bultar, nitar eller skruffvar är förbunden med flensen (*K*) eller fasthålles af dennes omböjda ände eller ock direkt kan förenas med bjelkens (*A*) midtstycke.

(Härtill en ritning.)

Stockholm 1887. Kongl. Boktryckeriet.

Offentliggjord den 28 juni 1887.

Till Patentet. N^o 800.

Fig. 1.

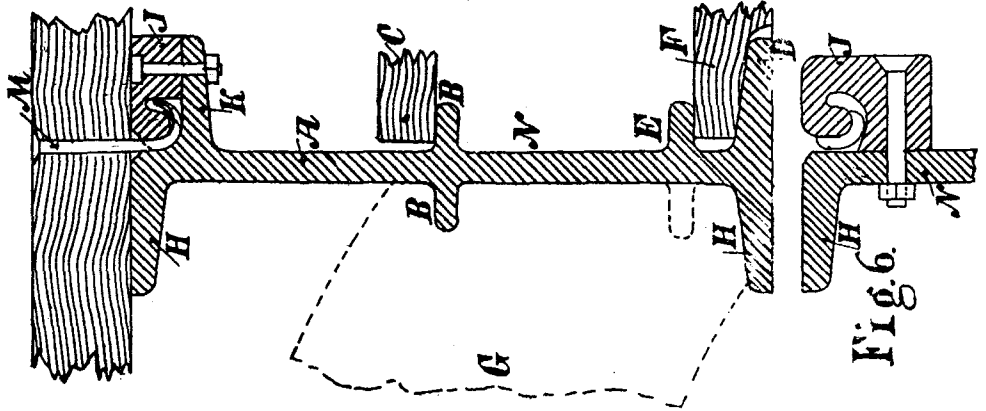


Fig. 2.

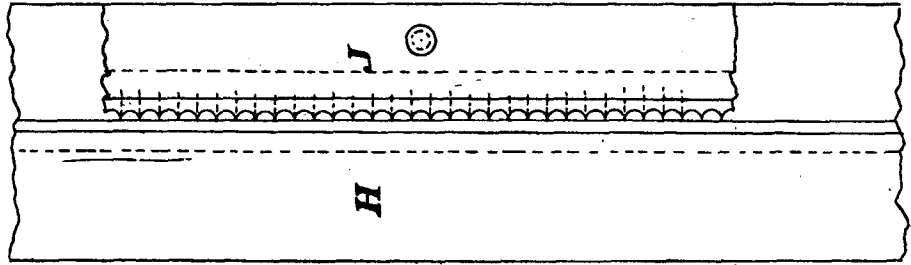


Fig. 3.

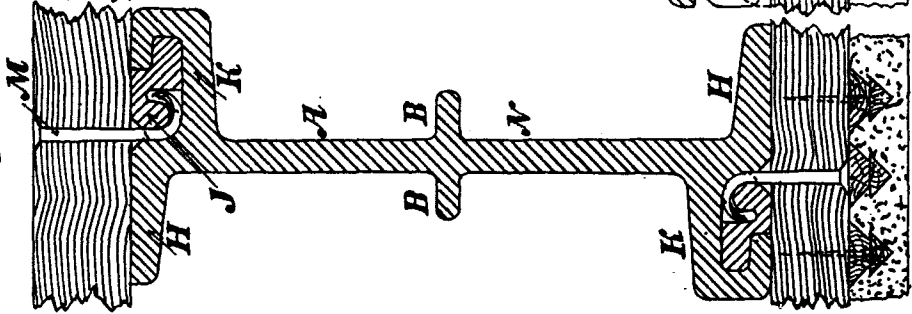


Fig. 4.

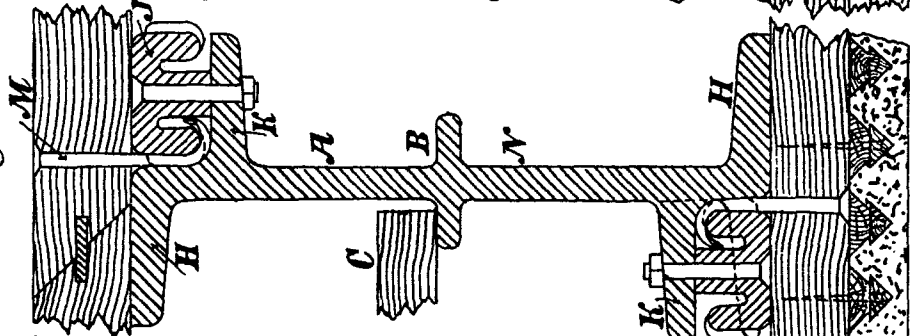


Fig. 5.

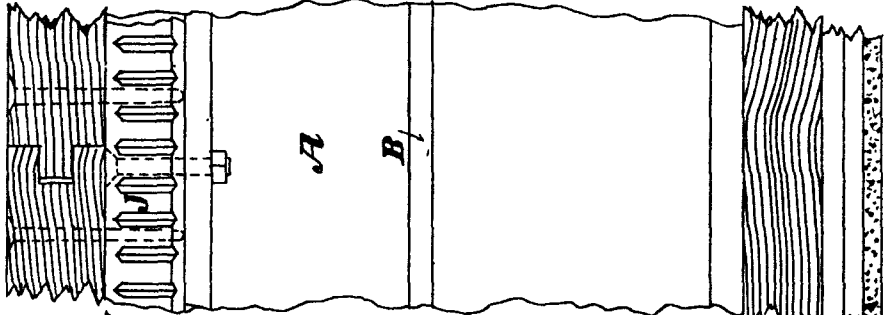


Fig. 6.

