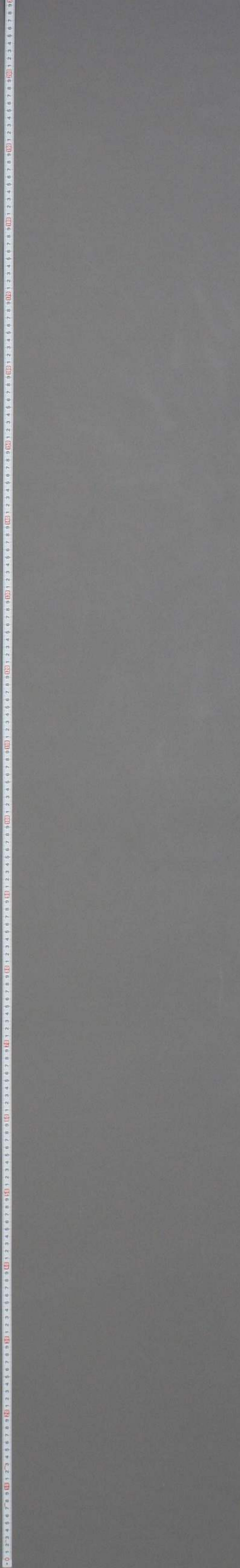




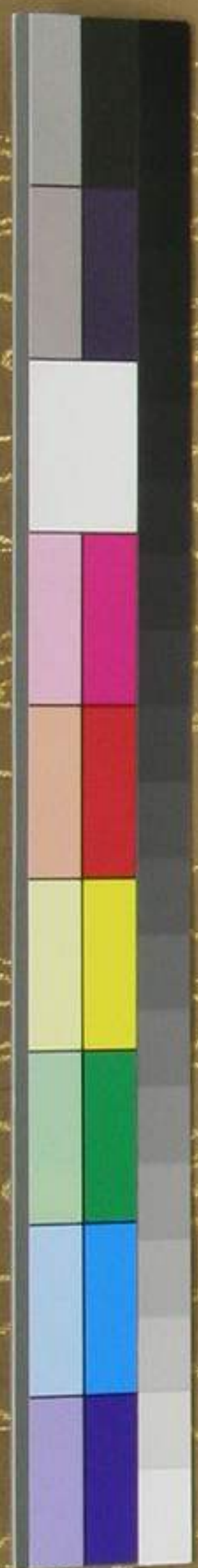
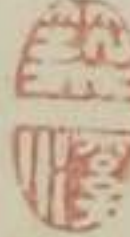
廣州縣志本在附註關於文殊菩薩傳記。凡代萬年本記曰靈化天竺二月春正月五朔  
 隨漢會持此山文殊菩薩通國中神靈打覺有一人兒者年十六歲最宜靈驗。曾能令所見  
 此山來去數百。一、二、三、四、五、六、七、八、九、十、十一、十二、十三、十四、十五、十六、十七、十八、十九、二十、二十一、二十二、二十三、二十四、二十五、二十六、二十七、二十八、二十九、三十、三十一、三十二、三十三、三十四、三十五、三十六、三十七、三十八、三十九、四十、四十一、四十二、四十三、四十四、四十五、四十六、四十七、四十八、四十九、五十、五十一、五十二、五十三、五十四、五十五、五十六、五十七、五十八、五十九、六十、六十一、六十二、六十三、六十四、六十五、六十六、六十七、六十八、六十九、七十、七十一、七十二、七十三、七十四、七十五、七十六、七十七、七十八、七十九、八十、八十一、八十二、八十三、八十四、八十五、八十六、八十七、八十八、八十九、九十、九十一、九十二、九十三、九十四、九十五、九十六、九十七、九十八、九十九、一百、一百零一、一百零二、一百零三、一百零四、一百零五、一百零六、一百零七、一百零八、一百零九、一百一十、一百一十一、一百一十二、一百一十三、一百一十四、一百一十五、一百一十六、一百一十七、一百一十八、一百一十九、一百二十、一百二十一、一百二十二、一百二十三、一百二十四、一百二十五、一百二十六、一百二十七、一百二十八、一百二十九、一百三十、一百三十一、一百三十二、一百三十三、一百三十四、一百三十五、一百三十六、一百三十七、一百三十八、一百三十九、一百四十、一百四十一、一百四十二、一百四十三、一百四十四、一百四十五、一百四十六、一百四十七、一百四十八、一百四十九、一百五十、一百五十一、一百五十二、一百五十三、一百五十四、一百五十五、一百五十六、一百五十七、一百五十八、一百五十九、一百六十、一百六十一、一百六十二、一百六十三、一百六十四、一百六十五、一百六十六、一百六十七、一百六十八、一百六十九、一百七十、一百七十一、一百七十二、一百七十三、一百七十四、一百七十五、一百七十六、一百七十七、一百七十八、一百七十九、一百八十、一百八十一、一百八十二、一百八十三、一百八十四、一百八十五、一百八十六、一百八十七、一百八十八、一百八十九、一百九十、一百九十一、一百九十二、一百九十三、一百九十四、一百九十五、一百九十六、一百九十七、一百九十八、一百九十九、二百。

廣州縣志本在附註關於文殊菩薩傳記。凡代萬年本記曰靈化天竺二月春正月五朔  
 隨漢會持此山文殊菩薩通國中神靈打覺有一人兒者年十六歲最宜靈驗。曾能令所見  
 此山來去數百。一、二、三、四、五、六、七、八、九、十、十一、十二、十三、十四、十五、十六、十七、十八、十九、二十、二十一、二十二、二十三、二十四、二十五、二十六、二十七、二十八、二十九、三十、三十一、三十二、三十三、三十四、三十五、三十六、三十七、三十八、三十九、四十、四十一、四十二、四十三、四十四、四十五、四十六、四十七、四十八、四十九、五十、五十一、五十二、五十三、五十四、五十五、五十六、五十七、五十八、五十九、六十、六十一、六十二、六十三、六十四、六十五、六十六、六十七、六十八、六十九、七十、七十一、七十二、七十三、七十四、七十五、七十六、七十七、七十八、七十九、八十、八十一、八十二、八十三、八十四、八十五、八十六、八十七、八十八、八十九、九十、九十一、九十二、九十三、九十四、九十五、九十六、九十七、九十八、九十九、一百、一百零一、一百零二、一百零三、一百零四、一百零五、一百零六、一百零七、一百零八、一百零九、一百一十、一百一十一、一百一十二、一百一十三、一百一十四、一百一十五、一百一十六、一百一十七、一百一十八、一百一十九、一百二十、一百二十一、一百二十二、一百二十三、一百二十四、一百二十五、一百二十六、一百二十七、一百二十八、一百二十九、一百三十、一百三十一、一百三十二、一百三十三、一百三十四、一百三十五、一百三十六、一百三十七、一百三十八、一百三十九、一百四十、一百四十一、一百四十二、一百四十三、一百四十四、一百四十五、一百四十六、一百四十七、一百四十八、一百四十九、一百五十、一百五十一、一百五十二、一百五十三、一百五十四、一百五十五、一百五十六、一百五十七、一百五十八、一百五十九、一百六十、一百六十一、一百六十二、一百六十三、一百六十四、一百六十五、一百六十六、一百六十七、一百六十八、一百六十九、一百七十、一百七十一、一百七十二、一百七十三、一百七十四、一百七十五、一百七十六、一百七十七、一百七十八、一百七十九、一百八十、一百八十一、一百八十二、一百八十三、一百八十四、一百八十五、一百八十六、一百八十七、一百八十八、一百八十九、一百九十、一百九十一、一百九十二、一百九十三、一百九十四、一百九十五、一百九十六、一百九十七、一百九十八、一百九十九、二百。



奧州吟出永居鄉社龜岡文殊童真緣起 先代舊事本記曰宣化天皇二月春正月五瀨  
國渡會神乳山大耀光滿國中神官行見有一人兒季度十六端嚴美麗殆々尊極不可親  
倚而乘大獸長量一丈二三寸身毛色濃紫極猛怖形乃皇大神天禰託工教曰是客大神  
兒尊大神在辰旦國五峯山嶽世知中知世聖中聖天地師也今來至也當崇祭之以非犧  
供彼辰旦國八十萬歲先世兒大神在故文巧也從是這國也本當文巧也這兒大神所乘  
駕獸後威神獸荒之麤惡神見焉是師之正之衆明神為惡神被襲故造此獸形置於神前  
也是兒尊來助吾神威增國德益永久奉留祭之于時兒大神乃分神身也譬如分燈之火一  
躬逗於茲駕獸化磐兒尊密形一軀飛空至於奧國直如石成永居故此地名永居 先代  
舊事本記成經曰大 第二十九帝王記上載之允自繼體帝至欽明帝所現神山田末社吉野  
永居文殊八幡大神等也然此文殊大士人王二十九代宣化天皇二年正月從晨旦國五  
臺山飛來化而成石六現不朽相鎮坐此山即內陳祕佛是也獅子小化而成石堂巽位山  
半腹獅子巖是也是則五所文殊隨一也 先代舊事本記依推 皇教聖德太子與臣  
秦川勝所製也 德一上人自作賓頭盧尊者擁護於本堂故飛彈工建立已來至于今無  
鬱攸之變本堂北櫻枯木倒于風中有虫食跡寫紙尊容儼然故是名虫食文殊內陳四柱唐  
戶等有汗流半時乃至一晝夜于時衆僧集會於本堂而隨例勤行五嶺高而境內異靈  
或有聞佛法僧鳥聲或日暉纔映處成紫氣光焰或如月落堂堂或聞誦經樂器清音等是  
故樂見此奇瑞而潔齋登山者往々有之諸國僧侶往來絡繹念誦者無有斷絕祕佛止丹有  
春日所作本尊寬永中再興差哉大覺寺宮洛東智積教院元壽僧正開眼供養畢  
安永二年仲冬至日偶於東都街店需系因書來由於其尊畫之上者也

林干平 欽白





瀬親神成前一代野五山臣無唐靈是有



林子平書  
州電岡文殊緣起



林子平先生書  
湘州電岡文殊緣起

