

REDES DE COMPUTADORAS

1.- ¿QUE ES UNA RED DE COMPUTADORAS?

R= CONJUNTO DE EQUIPOS CONECTADOS POR MEDIO DE CABLES, SEÑALE Y ONDAS

2.- ¿CUALES SON LAS VENTAJAS DE CONECTARSE EN RED?

R= POSIBLE LA COMUNICACIÓN. CONOCER PERSONAS, BUSCAR INFORMACION ETC.

3.- ESCRIBE LOS TIPOS DE REDES, DEFINICIÓN Y DIBUJO

a) AREA LOCAL b) METROPOLITANA c) EXTENSA d) INALAMBRICA

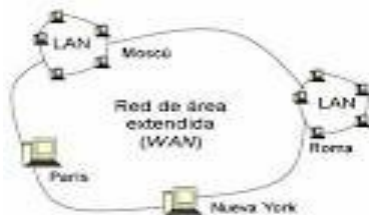
R= a) AREA LOCAL - CONEXION DE VARIAS COMPUTADORAS



b) METROPOLITANA - BANDA ANCHA, AREA EXTENSA



c) EXTENSA - TIPO DE RED DE COMPUTADORAS, CUBREN UN SERVICIO A UN PAÍS



d) INALAMBRICA - CONEXIÓN SIN MEDIDA DE UNA CONEXIÓN FÍSICA



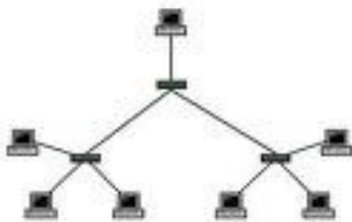
4.- DEFINE LA TOPOLOGIA DE RED Y HAZ UN DIBUJO

a)ESTRELLA b)BUS c)ANILLO d)àrbol

R= a)ESTRELLA - ESTACIONES CONECTADAS DIRECTAMENTE DE ALGO



b)BUS - CADENA DE COMUNICACION,UNICO CANAL DE COMUNICACIONES



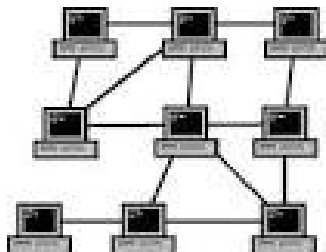
c)ANILLO - CADA ESTACION ESTA CONECTADA A LA SIGUIENTE



d)ÀRBOL - LOS MODOS ESTAN CONECTADOS COMO ÀRBOL



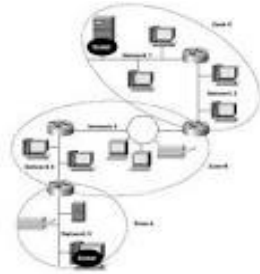
e)MALLA - CADA UNO CONECTADO A OTRO



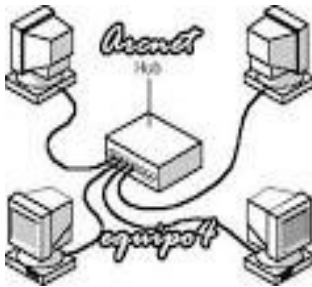
5.- DESCRIBE LAS TECNOLOGIAS DE LAS REDES

a)APPLE TALK b)ARCANET c)TOKEN RING d)ETHER NET

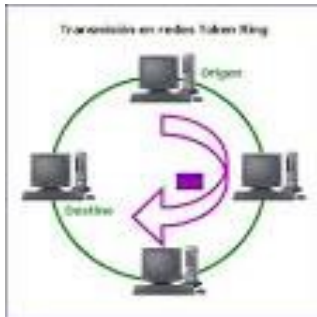
R=a)APPLE TALK - CONJUNTO DE PROTOCOLOS DESARROLLASO POR APPLE INC PARA LA CONEXION DE REDES



b)ARCANET - ARQUITECTURA DE RED DE AREA LOCAL DESARROLLADO POR DOTAPPOINT CORPORATION



c)TOKEN RING - RED DE ANILLO DE TIPO LAN CON NUDOS CABLEADOS EN ANILLO



d)ETHERNET - ESTANDAR DE REDES DE COMPUTADORAS MUY UTILIZADOS POR SU VELOCIDAD Y BAJO COSTO



6.- ¿QUE ES WI-FI?¿PARA QUE SE UTILIZA?¿COMO SE CONFIGURA?

R= ES UN MECANISMO DE CONEXION DE DISPOSITIVOS ELECTRONES DE FORMA INALAMBRICA.PARA CONECTARSE A INTERNET

7.- ¿QUE ES EL INTRANET Y COMO FUNCIONA?

R= RED DE ORDENADORES PRIVADOS.UTILIZA EL INTERNET PARA COMPARTIR INFORMACIÓN

8.- ¿QUE SIGNIFICA "HTTP" Y PARA QUE SE UTILIZA?

R= HYPERTEXT TRANSFERPROTOCOL.PROTOCOL USADO EN CADA TRANSICION DE LA "WWW"

9.- ¿QUE SIGNIFICA "WWW" Y PARA QUE SIRVE?

R= WORLDWIDEWELO. PARA VISUALIZAR SITIOS WEB

10.- ¿QUE SIGNIFICA "HTML" , PARA QUE SIRVE?

R= HYPERTEXT MAKEUP LANGUAGE.ELABORACIÓN DE PAGINAS WEB

11.- ¿QUE SIGNIFICA "URL" Y PARA QUE SIRVE?

R= UNIFORM RESOURVER LOCATOR.PARA NOMBRAR RECURSOS EN INTERNET

12.- MENCIONA QUE SON NAVEGADORES Y CUALES SON LAS MAS UTILIZADAS

R= UNA APLICACIÓN QUE OPERA ATRAVEZ DE INTERNET.SAFARI,GOOGLE INTERNET EXPLORER,MOZILLA

13.- ¿QUE SON LOS MOTORES DE BUSQUEDA Y PARA QUE SIRVEN?

R= SISTEMA DE INFORMACIÓN QUE BUSCA ARCHIVOS ALAMACENADOS EN SERVIDORES WEB GRACIAS A SU "SPIDER"

14.- ¿QUE SON LOS FOROS Y PARA QUE SIRVEN?

R= UNA APLICACION WEB QUE DA SOPORTE U OPINIONES EN LINEA

15.- ¿COMO ACCESO A UN FORO?

R= REGUSTRANDOSE EN UNA PAGINA WEB E INGRESANDO A ELLA